

산업용 명판/부품 조각기

매직™-F300P

# 매직-F300P

매직-F300P는 산업용 부품 등의 마킹 또는 조각을 위한 조각 솔루션입니다. 작업영역이 넓어 크기가 크고, 두꺼운 소재의 조각이 가능하며 사용법이 간단해 누구나 빠르고 쉽게 사용할 수 있습니다.

산업용 금속 명판, 금속 부품, 아크릴, 목재 등에 마킹 및 조각할 수 있는 다기능 조각기입니다.



### 제품 상세 스펙

크기	470mm(W) x 375mm(H) x 455mm(D)
작업영역	300mm(X) x 200mm(Y) x 38.5mm(Z)
공구 직경	4mm
무게	38.5kg
스핀들회전수	10,000~14,000 RPM
스핀들 모터 파워	27W
소비전력	50W
전원	AC 100~240V 50/60Hz

사용 용도 | 산업용 금속 명판, 금속 부품, 아크릴, 목재 등에 마킹 및 조각

- 명판 마킹을 위한 최적의 솔루션
- A4사이드로 확장된 넓은 작업영역(300mm x 200mm)
- 두께가 두꺼운 소재(~80mm) 마킹 가능
- 각종 금속소재 마킹
- V-컷터, 엔드밀 등을 이용해 아크릴, 목재 등에 조각
- 착탈식 바이스 구조로 바이스 주문 제작 가능
- 저소음 기기로서 현장에서의 소음 유발 최소화
- 노즈를 이용하여 표면이 울퉁불퉁한 소재도 일정한 깊이로 마킹
- 소재 높이 및 기울기 자동 측정 기능의 Full Automatic 조각기
- 바이스를 직접 비추는 조명을 내장하여 조각 상태 확인이 용이
- 마킹 전용 프로그램(매직아트) 제공으로 마킹이 쉽고 간편



BEST IN CNC TECHNOLOGY



### 다목적 바이스/핀홀

- 다목적 바이스를 이용해 대부분의 소재를 빠르고 쉽게 고정
- 불규칙한 형상의 소재 고정을 용이하게 해주는 핀을 이용해 다양한 형상의 소재를 손쉽게 고정
- 마킹 소재의 신속한 교체가 용이



다목적 바이스

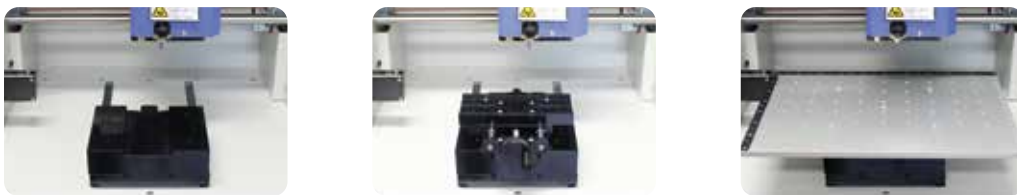
바이스에 명판 고정

소재 고정용 핀

핀을 이용한 소재 고정의 예

### 착탈식 바이스

- 바이스의 착탈이 가능하여, 용도에 따라 다양한 바이스를 선택하여 최적의 조각환경 구성



다목적 바이스

평판형 바이스

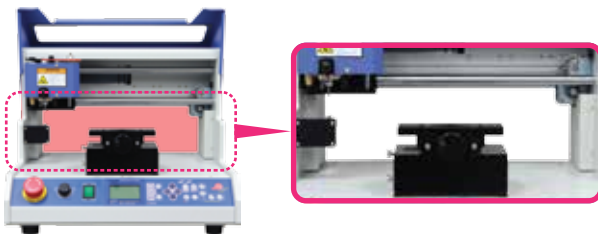
### 바이스 높낮이 조절 가능

- 바이스 높낮이를 조절하여 두께가 두꺼운 소재도 마킹이 가능(최대 80mm)



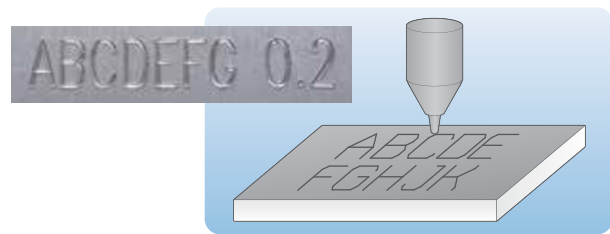
### 착탈식 후면 커버

- 조각기 뒷면의 커버를 오픈하여 파이프와 같이 길이가 긴 소재도 조각이 가능



### 스크라이빙 마킹

- 내구성이 높은 다이아몬드 공구를 이용해 다양한 소재에 스크라이빙 마킹



### 엔드밀, V-컷터 등의 공구를 이용한 조각

- 스피들들을 내장하여 엔드밀, V-컷터 등의 조각 공구를 이용해 다양한 소재에 조각



### 마킹 위치 재확인을 위한 레이저 포인터

- 레이저 포인터를 내장하여 각인 위치를 빠르고 쉽게 확인 및 조정이 가능하여 마킹 실수 예방

