

초소형 레이저 용접기

# 매직™-W3

레이저 용접기 **매직-W3**는 주얼리 공방에서부터 공장에 이르기까지 모든 분야에서 안전하고 편리한 레이저 용접기를 편리하게 사용할 수 있도록 하는데 특히 많은 신경을 써 개발하였습니다. 편리하나 세심한 주의가 필요한 레이저를 가장 안전하게 사용할 수 있도록 하는 구성과, 연속된 반복 작업을 높은 집중도와 적은 피로도를 느끼며 가장 편리하게 할 수 있도록 하기 위한 다양한 편의 기능을 구현에 중요한 개발의 방향성을 두고 개발하였습니다.



## 제품 상세 스펙

기기 타입	펄스 레이저 용접기
레이저 안전 등급	4등급 레이저 제품
크기	365mm(W) x 626mm(D) x 562mm(H)
챔버 입구 크기	355mm(W) x 167mm(D) x 153mm(H)
챔버 입구 높이	15mm
모재 최대 길이	100mm
중량	37Kg
전원	AC 100~240V, 50Hz/60Hz
외부 칠러 전원	AC 100~240V, 50Hz/60Hz, 6A
최대 소비 전력	2KW (칠러 제외)
LCD	7인치 터치식 TFT 디스플레이, 카메라 지원
레이저 파장	1064nm
최대 출력	200W
펄스 폭	1ms ~ 20ms
자동 연사 속도	1Hz ~ 50Hz
빔 직경	0.1mm ~ 3.0mm

## 제품 상세 특징

- 200W급 고출력 챔버형 레이저 용접기
- 다양한 빔 옵션 조절 기능
- 10배율의 양안 마이크로 스킵과 용접광 자동 차단 셔터 내장
- 모재 확대 영상용 LCD 및 카메라 내장
- 챔버 내부를 확인할 수 있는 보호창 내장
- 터치 LCD를 통한 간편한 레이저 옵션 조절
- 챔버 내부 옵션을 조절하는 제어 노브 내장
- 흠 제거를 위한 흡입구 및 배기팬 내장
- 발목을 위한 풋페달 스위치와 자동 연사
- 용접가스(알곤, 질소 등) 노즐 내장
- 편리한 챔버 공간 진출입을 위한 개방형 챔버 커튼
- 냉각수 칠러(Chiller) 연결구 내장

## 작업 가능한 소재

18k, 14k, 백금, 순은, 실버92.5, 황동 등 금속 소재

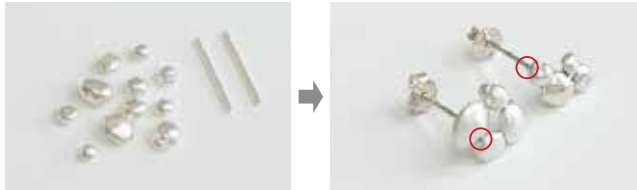
## 사용 용도

체인, 귀걸이 침, 오리 등 뿔 작업

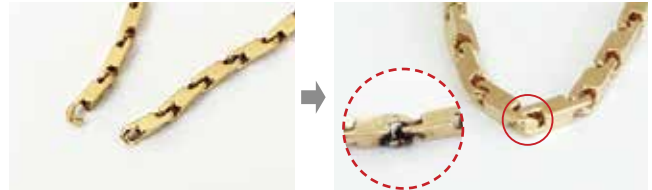
## 용접 샘플

모든 샘플은 용접 후 후처리 작업을 완료하였습니다. (좌 용접 전, 우 용접 후)

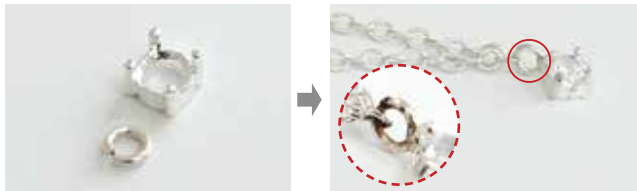
재질 : 순은 / 작업 내용 : 순은 알 그레놀 용접



재질 : 골드 18K / 작업 내용 : 끊어진 골드 체인 뿔



재질 : 실버 925 / 작업 내용 : 난집+고리 뿔



재질 : 골드 14K / 작업 내용 : 끊어진 볼 체인 연결 뿔



### 200W급 고출력 챔버형 레이저 용접기

- 금, 은과 같은 귀금속, 황동, 스테인레스 스틸 등 다양한 금속과 카빙 왁스, 플라스틱 등 열에 녹는 비금속 소재의 용접에 사용
- 활용 범위가 넓고 다목적으로 사용할 수 있는 고출력 레이저 용접기



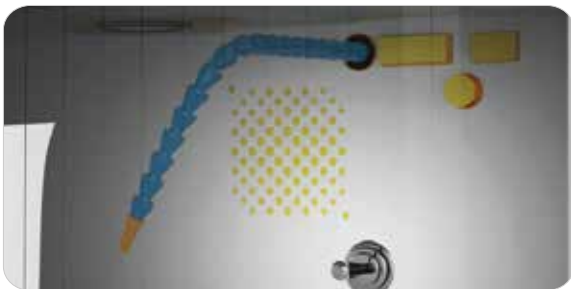
### 10배율의 양안 마이크로 스코프와 용접광 자동 차단 셔터 내장

- 모재의 용접 지점을 정밀하게 맞출 수 있는 10배율 마이크로 스코프 내장
- 사용자의 눈이 용접광에 직접 노출되는 것을 자동으로 차단하는 셔터 내장으로 안전한 사용 가능



### 챔버 내부에서 레이저 옵션을 조절하는 LCD 제어 노브 내장

- 챔버 내부에 LCD에서 제공하는 각 기능을 직접 제어하는 노브를 내장하고 있어, 작업 중 레이저 빔 출력 등의 옵션을 즉시 변경 가능
- 모재 특성과 용접 목적에 맞도록 빔 옵션을 변경해야 하는 경우 사용하기 아주 편리



### 모재 확대 영상용 LCD 및 카메라 내장

- 사용자는 LCD의 모재 확대 영상을 보면서 편리하게 용접 가능
- 레이저 용접기를 처음 사용하는 사용자에게 LCD 영상의 사용은 용접기 사용을 쉽게 익히도록 하는 편리한 도구



### 챔버 내부를 확인할 수 있는 보호창 내장

- 용접을 시작하기 전 모재를 레이저 포커스의 대략적인 위치에 빠르게 배치할 수 있어 작업을 시작하기 용이
- 작업 중 보호창을 통해 용접 상태를 바로 확인할 수 있어 연속적 작업 진행 가능



### 터치 LCD를 통한 간편한 레이저 옵션 조절

- 레이저빔 관련 각종 옵션을 터치식 LCD를 통해 편리하게 조절
- 자주 사용하는 빔 옵션 저장 기능 제공



### 다양한 빔 옵션 조절 기능

- 빔 출력, 펄스 폭, 직경, 연사 속도 등을 자유롭게 조절
- 자유로운 옵션 설정으로 모재에 최적화된 빔 옵션을 사용하여 최상의 용접 품질 보장

### 흡 제거를 위한 흡입구 및 배기팬 내장

- 사용자의 호흡기 건강과 포커스 렌즈 오염을 최소화하기 위해 배기 구조와 팬 내장

### 냉각수 칠러(Chiller) 연결구 내장

- 칠러의 전원 코드를 별도의 콘센트나 멀티탭에 연결하지 않고 용접기에 바로 연결
- 용접기의 전원을 켤 때 동시에 칠러의 전원을 켤 수 있어 사용이 편리하고 보다 안전한 용접기 사용 환경 제공